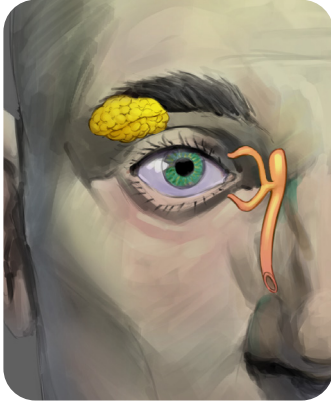




1 Schutz der Augen

A

Nimm die Abbildung zur Hilfe und **beschreibe** drei Schutzeinrichtungen des Auges!



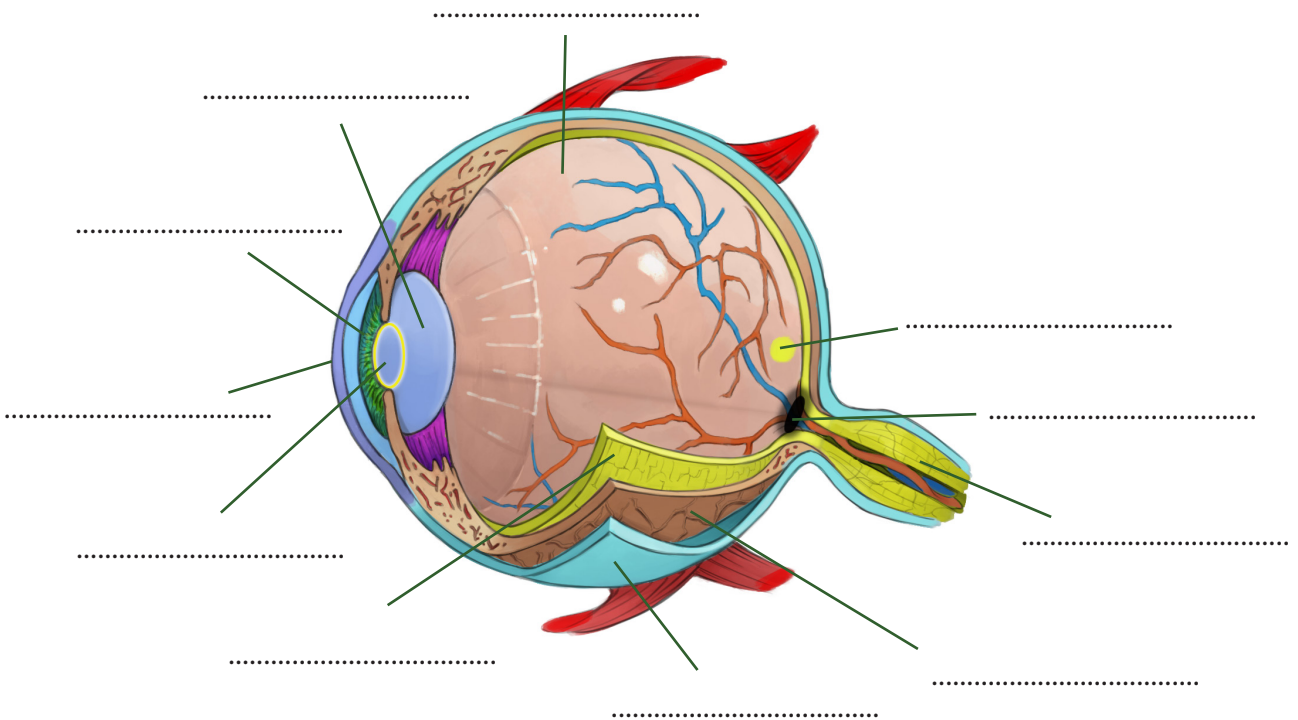
- 1.
-
- 2.
-
- 3.
-

2 Bau des Auges

B

Beschrifte die Bestandteile des Auges!

Iris | Pupille (Sehloch) | Linse | Glaskörper | Netzhaut | Aderhaut |
 Lederhaut | Hornhaut | Gelber Fleck | Blinder Fleck | Sehnerv





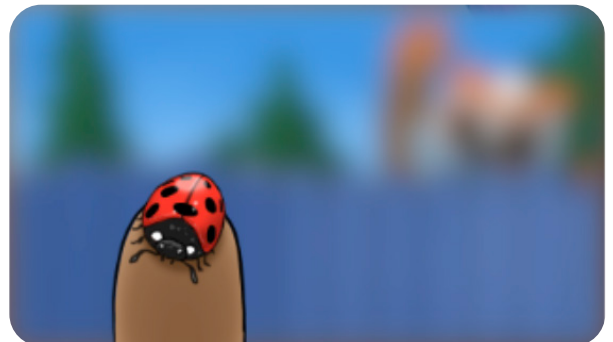
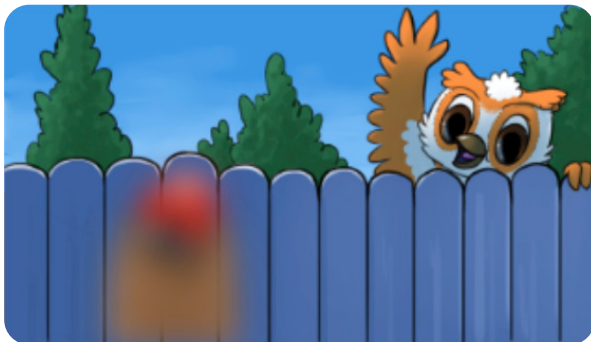
3 Funktionsweise eines Auges und Sehschwächen

B – D

3.1 Ergänze die gesuchten Begriffe!

Struktur	Aufgabe
	regelt den Lichteinfall ins Auge, indem sie die Größe der Pupille den Lichtverhältnissen anpasst
	ermöglicht, dass wir Gegenstände in der Nähe und in der Entfernung scharf sehen können
	hier befinden sich die Sinneszellen, die die Lichtreize wahrnehmen; die dadurch ausgelösten Signale werden über den Sehnerv zum Gehirn leitet
	Bereich des schärfsten Sehens
	man sieht in der Weite nicht so gut; der Brennpunkt liegt vor der Netzhaut
	man sieht in der Nähe nicht so gut; der Brennpunkt liegt hinter der Netzhaut

3.2 Ordne die Fehlsichtigkeit dem entsprechenden Bild zu!



.....

.....





4

Räumliches Sehen

B

Unsere **nach vorne gerichteten Augen** ermöglichen **räumliches Sehen** (das hast du auch beim Versuch "Radiergummi im Glas kennengelernt). Das bedeutet, dass wir in dem Bereich unseres Gesichtsfeldes räumlich sehen, wo sich die Sichtfelder der Augen überschneiden. Wie sieht das bei Tieren aus, die die Augen seitlich am Kopf haben?

a) **Beschreibe** den **Unterschied** zwischen Augen, die sich seitlich am Kopf befinden und Augen, die nach vorne gerichtet sind!

.....

.....

.....

.....

b) Überlege, welchen Vorteil Tiere mit einer seitlichen Position der Augen haben!

.....

.....

.....

.....

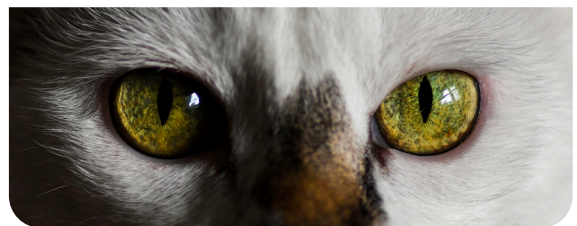
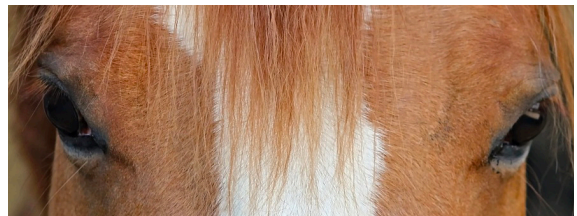
.....

.....

.....

.....

.....



Alexas_Fotos via Pixabay | manfredrichter via Pixabay | christels via Pixabay